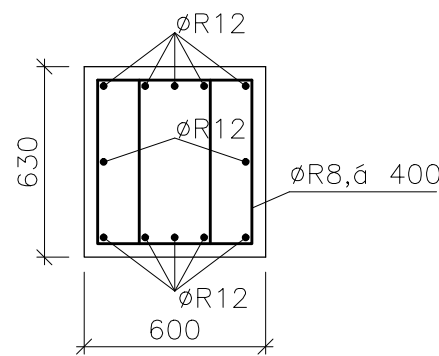
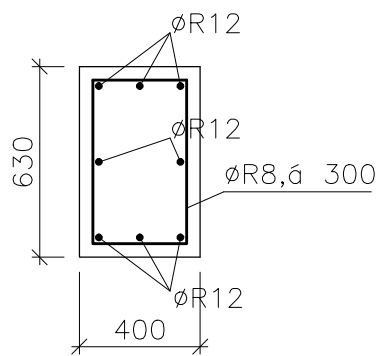


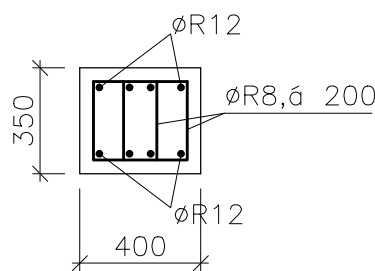
ZÁKL. NOSNÍK (Z1) BM 22,0  
1:25



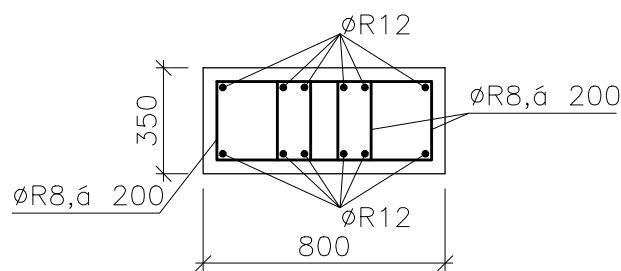
ZÁKL. NOSNÍK (Z2) BM 14,2  
1:25



ZÁKL. NOSNÍK (Z3) BM 9,4  
1:25



ZÁKL. NOSNÍK (Z4) BM 0,8  
1:25



HMOTNOST VÝZTUŽE PASŮ 90 KG/M3

PODKLADNÍ BETON TL.200MM  
KARI SÍŤ ø8 á 150  
HMOTNOST VÝZTUŽE PODKL.BETONU 40 KG/M3

KARI SÍŤ PŘI SPODNÍM LÍCI  
POD SLOUPY OCEL. KONSTRUKCE PŘIDAT HORNÍ VÝZTUŽ KARI SÍŤ ø8 á 100–1,0x1,0M  
POD NOSNÉ ZDIVO PŘIDAT HORNÍ VÝZTUŽ KARI SÍŤ ø8 á 100, 1,0M OD LÍCE ZDIVA

ZÁKL.PAS  
BETON dle ČSN EN 206+A2 a ČSN P 73 2404  
C 20/25–XC2–CI 0,2 Ecm=30 GPa  
Dmax 16–S3  
OCEL B500B  
KRYTÍ VÝZTUŽE 40MM

Vypracoval	ING. FORALOVÁ	HIP ING. R. BÍLEK	ING.VLADIMÍR KRATOCHVÍL		
Investor	STATUTÁRNÍ MĚSTO BRNO, MĚSTSKÁ ČÁST		LUŽNÁ 41, 617 00 BRNO		
	BRNO–CHRLICE, CHRlickÉ NámĚstÍ 1/4, BRNO		tel. 603 180890		
Místo stavby	JANA BROSKVY 388/3, BRNO–CHRLICE		email:kratochvil.v@volny.cz		
Akce ZŠ A MŠ JANA BROSKVY – REKONSTRUKCE ŠKOLNÍ KUCHYNĚ			Zak.č.		Paré
			Stupeň	DPS	
Objekt SO–01			Datum	03/2024	
Obsah D.1.2 STAVEBNĚ KONSTRUKČNÍ ŘEŠENÍ ZÁKLADY – ŘEZY – SCHÉMA VÝZTUŽE			Měřítko	Příloha č.	
			1:25	D.1.2.03	